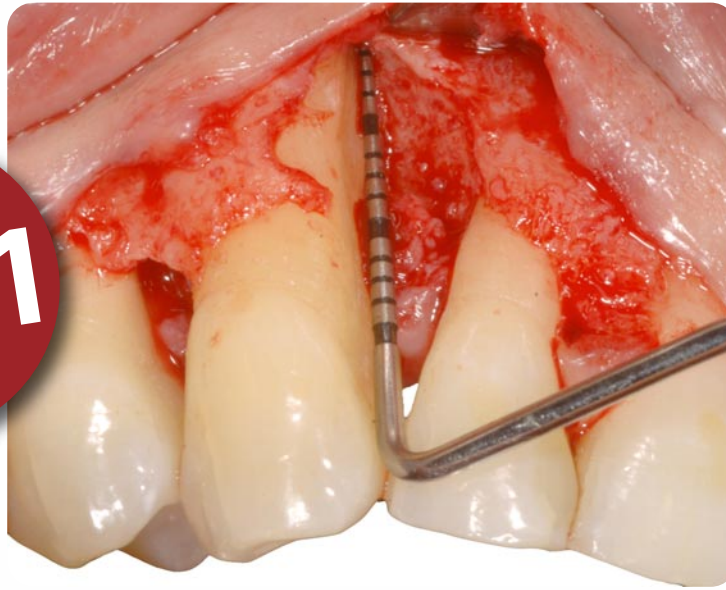


FERRARA
2021



Corso di formazione post-universitaria *Problem-solving in Parodontologia:*

riconoscere e trattare le problematiche cliniche del paziente con Parodontite

Responsabili scientifici

Leonardo Trombelli

Luigi Minenna



Cari Colleghi,

è con piacere che vi presentiamo il programma del **6° Corso di alta formazione in Parodontologia**.

Il titolo del Corso, **“Problem-solving in Parodontologia: riconoscere e trattare le problematiche cliniche del paziente con parodontite”**, riflette l'impronta clinico-pratica del Corso, interamente basata sui problemi diagnostici e terapeutici associati al paziente con compromissione severa dello stato parodontale.

Che metodologia didattica caratterizza questo Corso?

L'intero Corso sarà condotto con approccio Problem-solving, metodo didattico che prevede la partecipazione attiva dei discenti nella ricerca delle soluzioni di problematiche parodontali di comune riscontro clinico. Il percorso didattico si articola in una prima fase (diagnostica) di definizione del problema, seguita da un'attenta analisi dello scenario clinico in cui il problema si manifesta, fino alla formulazione di ipotesi per la risoluzione del problema presentato (opzioni terapeutiche).

Le tecniche chirurgiche più comunemente utilizzate in campo parodontale verranno illustrate step by step sia con lezioni teoriche che mediante video clinici, per poi essere messe in pratica su modello animale dai partecipanti dietro costante supervisione dello staff del CIRSMP.

Come è organizzato il Corso?

Il percorso formativo è articolato in **moduli didattici**, ognuno caratterizzato da analisi e soluzioni di una specifica problematica clinica in ambito parodontale. La suddivisione del programma in moduli offre ai partecipanti sia la possibilità di intraprendere un percorso didattico completo e coerente per ricevere una formazione a 360° nell'ambito della Parodontologia chirurgica, sia la possibilità di approfondire solo tematiche specifiche, offrendo l'opportunità di **“personalizzare”** il proprio percorso formativo.

I tre moduli a scelta, che hanno valenza prevalentemente chirurgica, sono preceduti da un **primo modulo, propedeutico e obbligatorio**, di diagnosi e controllo non chirurgico dell'infezione.

Vi aspettiamo a Ferrara!

Prof. Leonardo Trombelli



Dott. Luigi Minenna



MODULO I: COME FORMULARE DIAGNOSI E PROGNOSI? COME EFFETTUARE IL CONTROLLO DELL'INFEZIONE?

(modulo obbligatorio e incluso nel costo di iscrizione ai moduli successivi)

20-22 Maggio

20 Maggio

Relatori: Prof. Leonardo Trombelli, Prof. Roberto Farina

- > Il problema: inquadrare il paziente parodontale.
- > Dalla raccolta dei segni clinici alla formulazione del piano di trattamento

21 Maggio

Relatori: Dott. Luigi Minenna, Dott.ssa Maria Elena Guarnelli

- > Il controllo dell'infezione parodontale
- > Obiettivi terapeutici nel breve, medio e lungo termine

22 Maggio

Relatore: Dott. Giovanni Franceschetti

- > Indicazioni alla terapia antibiotica locale e sistemica nel trattamento della parodontite
- > Il mantenimento a lungo termine del risultato terapeutico





MODULO II: COME TRATTARE IL PAZIENTE CON TASCHE PARODONTALI?

10-11 Giugno • 8-9 Luglio

10-11 Giugno

Relatore: Prof. Leonardo Trombelli

- > Diagnosi e prognosi della tasca parodontale
- > Limiti del Tx non chirurgico della tasca
- > La eliminazione/riduzione chirurgica della tasca

8-9 Luglio

Relatore: Prof. Leonardo Trombelli

- > Correzione chirurgica della tasca sopraossea
- > Correzione chirurgica delle tasche associate a lesioni inter-radicolari
- > Esercitazione pratica

MODULO III: COME TRATTARE IL PAZIENTE CON DIFETTI INFRAOSSEI?

16-17 Settembre • 21-22 Ottobre

16-17 Settembre

Relatore: *Dott. Luigi Minenna*

- > Diagnosi e prognosi del difetto infraosseo
- > Scelta dell'approccio chirurgico alla tasca infraossea: togliere o aggiungere?
- > Scelta del disegno di lembo nell'approccio rigenerativo
- > Esercitazione pratica

21-22 Ottobre

Relatore: *Prof. Leonardo Trombelli*

- > Correzione chirurgica del difetto infraosseo in aree estetiche
- > Tecniche rigenerative semplificate
- > Quale tecnologia rigenerativa?
- > Scelta della tecnica di sutura
- > Esercitazione pratica





MODULO IV: COME RISOLVERE I DEFICIT DI TESSUTO MOLLE ATTORNO A DENTI E IMPIANTI?

11-12 Novembre • 9-10 Dicembre

11-12 Novembre

Relatore: *Dott. Luigi Minenna*

- > Diagnosi e prognosi dei difetti di recessione
- > Scelta della tecnica chirurgica: lembi pedunculati
- > Esercitazione pratica

9-10 Dicembre

Relatore: *Dott. Luigi Minenna*

- > Scelta della tecnica chirurgica: innesti liberi, tecniche bilaminari e utilizzo di nuove matrici
- > Esercitazione pratica

INFORMAZIONI

Sede del Corso: Hotel Ferrara Largo Castello, 36 - 44121 Ferrara

Segreteria Organizzativa: MJ Eventi Sas - Tel. 055 576856 • E-mail: eventi@mjeventi.eu

ECM: La partecipazione al programma completo del **Corso** darà diritto alla figura professionale dell'Odontoiatria ad acquisire **crediti formativi ECM**. La partecipazione ai singoli moduli non dà diritto ad acquisire crediti formativi ECM.

Quote di iscrizione (IVA 22% inclusa):

È possibile iscriversi all'intero percorso formativo oppure ai singoli moduli (il MODULO I è propedeutico agli altri moduli e conseguentemente OBBLIGATORIO).

Il numero massimo di partecipanti a ciascun modulo è di nr. 24 persone.

La scheda d'iscrizione può essere richiesta alla Segreteria Organizzativa e scaricabile dal sito www.mjeventi.com

- INTERO PERCORSO FORMATIVO € 5.490
- MODULO I e II: € 2.196
- MODULO I e III: € 2.196
- MODULO I e IV: € 2.196





La quota di iscrizione **COMPRENDE:**

- Partecipazione alle sessioni teoriche e pratiche
- Cartella congressuale
- Acquisizione dei crediti formativi ECM*
- Materiale didattico
- Materiale per le esercitazioni pratiche (Suture, lame, macchine con tecnologia piezoelettrica, inserti per chirurgia ossea resettiva, mandibole di maiale, biomateriali, agenti biologici, membrane, matrice in collagene)
- Diploma di partecipazione in pergamena°
- Welcome dinner in occasione del I Modulo

**Solo per coloro i quali partecipano all'intero percorso e al termine dell'espletamento delle procedure ministeriali previste*

°Solo per coloro i quali partecipano all'intero percorso

La quota di iscrizione **NON COMPRENDE:**

- Servizi ristorativi
- Strumentario chirurgico per le esercitazioni pratiche

Seguici su:  www.facebook.com/problemsolvinginparodontologia/

Si ringraziano per il contributo educativo non vincolante:



SUNSTAR

Segreteria Organizzativa:

MJ Eventi Sas

Via del Gelsomino, 20 - 50125 Firenze

Tel. 055 576856 - Fax 055 5059360

E-mail: eventi@mjeventi.eu

