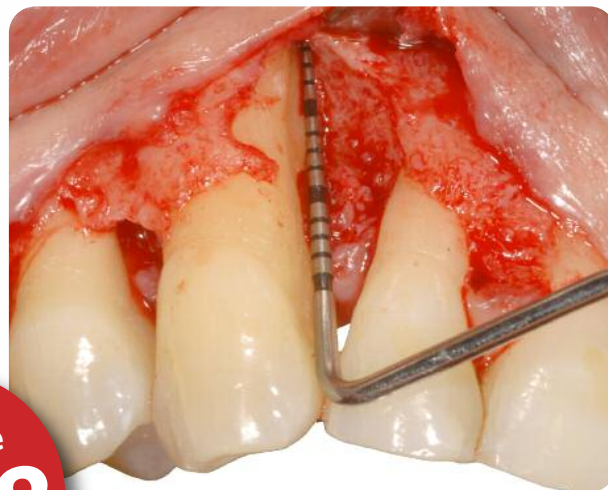


Informazioni sul Corso si possono ricevere visitando
il sito dell'Università di Ferrara:
www.unife.it/parodontologia
(corsi di aggiornamento)



Centro Interdipartimentale di Ricerca
per lo Studio delle Malattie Parodontali
e Peri-implantari
Università di Ferrara



Maggio
Dicembre
2018

Corso di formazione post-universitaria *Problem-solving in Parodontologia:*

riconoscere e trattare le problematiche cliniche del paziente con Parodontite

Responsabili scientifici

Leonardo Trombelli

Luigi Minenna





Cari Colleghi,

È con piacere che vi presentiamo il programma del 3° **Corso di alta formazione in Parodontologia** organizzato dal **Centro Interdipartimentale di Ricerca per lo Studio delle Malattie Parodontali e Peri-Implantari (CIRSMPP)** dell'Università di Ferrara.

Il titolo del Corso, **“Problem-solving in Parodontologia: riconoscere e trattare le problematiche cliniche del paziente con parodontite”**, riflette l'impronta clinico-pratica del corso, interamente basata sui problemi diagnostici e terapeutici associati al paziente con compromissione severa dello stato parodontale.

Che metodologia didattica caratterizza questo corso?

L'intero Corso sarà condotto con approccio Problem-solving, metodo didattico che prevede la partecipazione attiva dei discenti nella ricerca delle soluzioni di problematiche parodontali di comune riscontro clinico. Il percorso didattico si articola in una prima fase (diagnostica) di definizione del problema, seguita da un'attenta analisi dello scenario clinico in cui il problema si manifesta, fino alla formulazione di ipotesi per la risoluzione del problema presentato (opzioni terapeutiche).

Le tecniche chirurgiche più comunemente utilizzate in campo parodontale verranno illustrate step by step sia con lezioni teoriche che mediante video clinici, per poi essere messe in pratica su modello animale dai partecipanti dietro costante supervisione dello staff del CIRSMPP.

Come è organizzato il Corso?

Il percorso formativo è articolato in **moduli didattici**, ognuno caratterizzato da analisi e soluzioni di una specifica problematica clinica in ambito parodontale. La suddivisione del programma in moduli offre ai partecipanti sia la possibilità di intraprendere un percorso didattico completo e coerente per ricevere una formazione a 360° nell'ambito della Parodontologia chirurgica, sia la possibilità di approfondire solo tematiche specifiche, offrendo l'opportunità di **“personalizzare”** il proprio percorso formativo.

I tre moduli a scelta, che hanno valenza prevalentemente chirurgica, sono preceduti da un **primo modulo, propedeutico e obbligatorio**, di diagnosi e controllo non chirurgico dell'infezione.

Il nostro Ateneo, attrezzato per la didattica post laurea, farà da cornice all'intero corso, offrendovi la possibilità di essere seguiti da vicino da docenti e tutor universitari che vi accompagneranno costantemente sia nel percorso formativo teorico che nell'attività pratica.

Vi aspettiamo a Ferrara!

Prof. Leonardo Trombelli



Dott. Luigi Minenna



MODULO I: COME FORMULARE DIAGNOSI E PROGNOSI? COME EFFETTUARE IL CONTROLLO DELL'INFEZIONE?

(modulo obbligatorio ed incluso nel costo di iscrizione ai moduli successivi)

10-12 Maggio

10 Maggio

Relatori: Prof. Leonardo Trombelli, Dott. Roberto Farina

- > Quanto comune è la problematica parodontale?
- > Valutazione diagnostica del paziente con Malattia Parodontale: parametri biometrici
- > Esami strumentali e di laboratorio
- > Valutazione prognostica del paziente con parodontite

11 Maggio

Relatori: Dott. Luigi Minenna, Dott.ssa Maria Elena Guarnelli

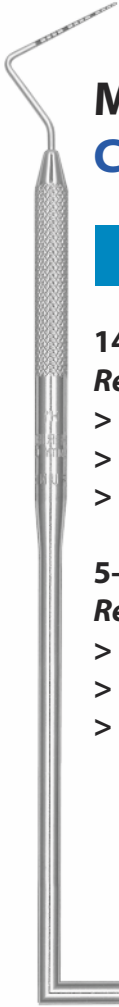
- > Il controllo dell'infezione parodontale
- > Obiettivi terapeutici nel breve, medio e lungo termine

12 Maggio

Relatore: Dott. Giovanni Franceschetti

- > Il mantenimento a lungo termine del risultato terapeutico





MODULO II: COME TRATTARE IL PAZIENTE CON TASCHE PARODONTALI?

14-15 giugno • 5-6 luglio

14-15 Giugno

Relatore: *Prof. Leonardo Trombelli*

- > Diagnosi e prognosi della tasca parodontale
- > Limiti del Tx non chirurgico della tasca
- > La eliminazione/riduzione chirurgica della tasca

5-6 Luglio

Relatore: *Prof. Leonardo Trombelli*

- > Correzione chirurgica della tasca sopraossea
- > Correzione chirurgica delle tasche associate a lesioni inter-radicolari
- > Esercitazione pratica

MODULO III: COME TRATTARE IL PAZIENTE CON DIFETTI INFRAOSSEI?

20-21 Settembre • 18-19 ottobre

20-21 Settembre

Relatore: *Dott. Luigi Minenna*

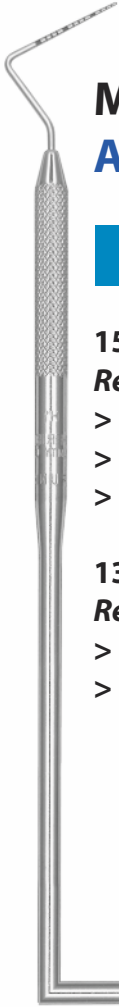
- > Diagnosi e prognosi del difetto infraosseo
- > Scelta dell'approccio chirurgico alla tasca infraossea: togliere o aggiungere?
- > Scelta del disegno di lembo nell'approccio rigenerativo
- > Esercitazione pratica

18-19 Ottobre

Relatore: *Prof. Leonardo Trombelli*

- > Correzione chirurgica del difetto infraosseo in aree estetiche
- > Tecniche rigenerative semplificate
- > Quale tecnologia rigenerativa?
- > Scelta della tecnica di sutura
- > Esercitazione pratica





MODULO IV: COME RISOLVERE I DEFICIT DI TESSUTO MOLLE ATTORNO A DENTI E IMPIANTI?

15-16 Novembre • 13-14 Dicembre

15-16 Novembre

Relatore: *Dott. Luigi Minenna*

- > Diagnosi e prognosi dei difetti di recessione
- > Scelta della tecnica chirurgica: lembi pedunculati
- > Esercitazione pratica

13-14 Dicembre

Relatore: *Dott. Luigi Minenna*

- > Scelta della tecnica chirurgica: innesti liberi, tecniche bilaminari e utilizzo di nuove matrici
- > Esercitazione pratica

INFORMAZIONI

Sede del Corso: Centro Interdipartimentale di Ricerca per lo Studio delle Malattie Parodontali e Peri-Implantari - Corso Giovecca, 203 - Ferrara

Quote di iscrizione (IVA 22% inclusa):

È possibile iscriversi all'intero percorso formativo oppure ai singoli moduli (il MODULO I è propedeutico agli altri moduli e conseguentemente OBBLIGATORIO).

Il numero massimo di partecipanti a ciascun modulo è di nr. 24 persone.

La scheda d'iscrizione può essere richiesta alla Segreteria Organizzativa e scaricabile dal sito www.mjeventi.com

- INTERO PERCORSO FORMATIVO € 5.490
- MODULO I e II: € 2.196
- MODULO I e III: € 2.196
- MODULO I e IV: € 2.196

ECM: La partecipazione al programma completo del **Corso** darà diritto alla figura professionale dell'Odontoiatria ad acquisire **crediti formativi ECM**.

Segreteria Organizzativa: MJ Eventi Sas - Tel. 055 576856 • E-mail: eventi@mjeventi.eu

Seguici su:  www.facebook.com/problemsolvinginparodontologia/

